

MONTHLY MEMBERSHIP PROGRESS REPORT

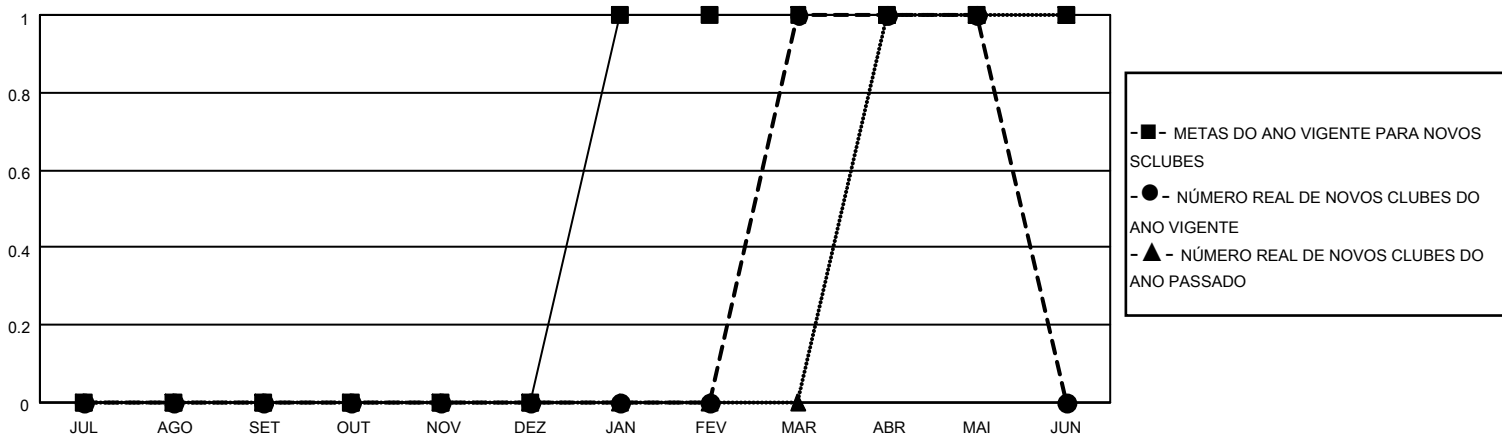
LOCAL PORTUGAL

District 115CS

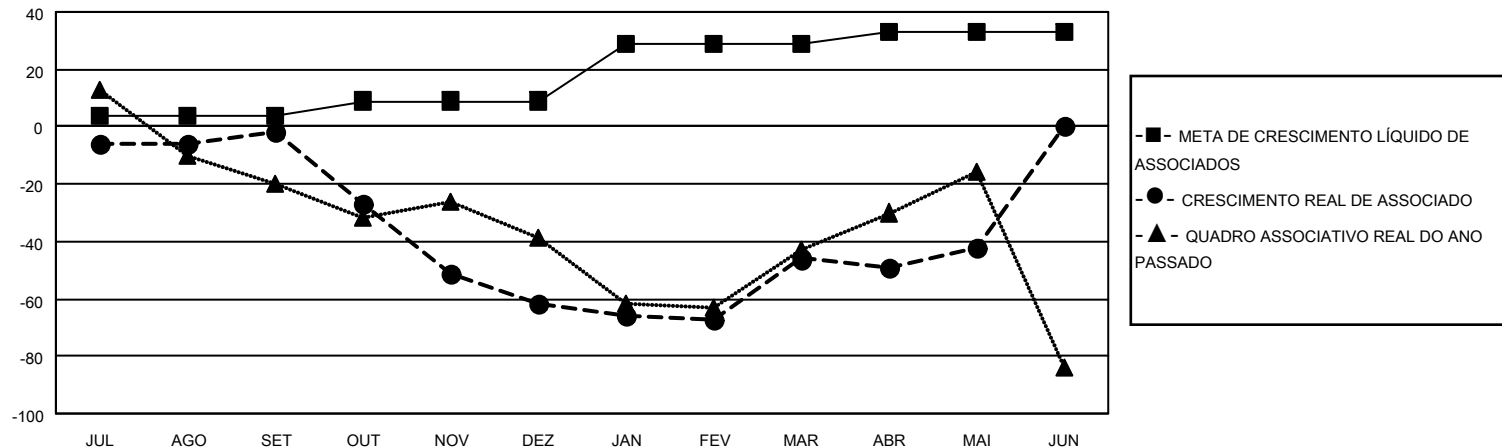
Results as of: 5/31/2023

Clubes				Sócios			
RESULTADOS PARA 2022-2023				RESULTADOS PARA 2022-2023			
TRIMESTRE	META DE NOVOS CLUBES	NOVOS CLUBES	CLUBES BAIXADO	TRIMESTRE	META DE CRESCIMENTO LÍQUIDO DE ASSOCIADOS	CRESCIMENTO REAL DE ASSOCIADO	BAIXA REAL DE ASSOCIADOS (incluindo transferências)
JUL/AGO/SET	0	0	2	JUL/AGO/SET	4	33	17
OUT/NOV/DEZ	0	0	2	OUT/NOV/DEZ	5	14	72
JAN/FEV/MAR	1	1	1	JAN/FEV/MAR	20	47	28
ABR/MAI/JUN	0	0	0	ABR/MAI/JUN	4	16	10

CUMULATIVO DO NÚMERO REAL E METAS DE NOVOS CLUBES



CUMULATIVO DO NÚMERO REAL E METAS DE SÓCIOS



CLUBES BAIXADOS: 5	25 CLUBS OF 57 ADICIONADO 1 OU MAIS NOVOS SÓCIOS	<u>DISTRIBUIÇÃO POR SEXO</u>	
<u>SÓCIOS BAIXADOS</u>		MASCULINO	654 (54.73%)
FALECIDO	8	FEMININO	540 (45.19%)
CLUBES CANCELADOS	31	NON BINARY	0 (0.00%)
OUTRO	88	PREFER NOT TO ANSWER	1 (0.08%)
TOTAL	127	TOTAL DE ASSOCIADOS EM UNIDADES FAMILIARES	315
	CLIQUE AQUI PARA OS DADOS CUMULATIVOS DO QUADRO ASSOCIATIVO	ASSOCIADOS FAMILIARES PAGANDO A METADE DAS QUOTAS	162